

MATERNA GPS monitoring

DOKONALÝ PŘEHLED O TOM, CO SE DĚJE VE FIRMĚ

MATERNA GPS Monitoring zajišťuje sledování osob prostřednictvím mobilních telefonů. Tato služba umožňuje monitorovat pohyb pracovníků v terénu. Společnosti a firmy, které zaměstnávají terénní pracovníky (doručovatelé, revizoři MHD, sociální pracovníci, bezpečnostní agentury, policie apod.), tak s využitím naší služby získají detailní přehled o pohybu svých zaměstnanců, využití pracovních sil i prostředků. Tyto informace pak mohou využít k optimalizaci nákladů své činnosti.

ZÁKLADNÍ FUNKCE



- Zobrazení pohybu sledovaných osob ve zvoleném čase na mapě
- Zobrazení přesného času ve vybraném bodě na mapě, kde se nacházela sledovaná osoba
- Zobrazení vybraných osob na společné mapě s barevným rozlišením jejich tras
- Možnost výstupu dalších dat nesouvisejících přímo s monitoringem pohybu osob (např. počet kontrol revizora, městského strážníka - samostatná aplikace)
- Statistiky pohybu monitorovaných osob za jednotlivá časová období s možností exportu do Excelu

KLÍČOVÉ BENEFITY

- Detailní přehled o pohybu zaměstnanců, terénních pracovníků apod.
- Možnost lepšího plánování pracovní činnosti sledovaných osob
- Bezpečnost sledovaných osob
- Možnost monitorování výkonnosti sledovaných osob
- Na základě statistických výstupů možnost optimalizace celkových nákladů společnosti
- Jednoduché nasazení celého systému na stávající softwarové vybavení společnosti
- Uživatelsky jednoduché ovládání celého systému
- Export statistických sestav a přehledů do formátu MS Excel

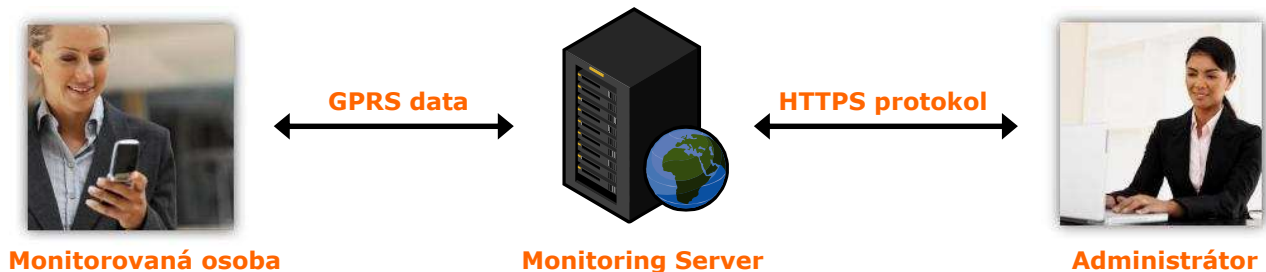


MATERNA Communications a.s. je vedoucí nezávislý poskytovatel telekomunikačních služeb. Nabízí široké spektrum produktů – od mobilního obsahu, přes služby přenosu zpráv, vlastního fixního SMS centra, služby mobilního virtuálního operátora i specifické služby a produkty šité na míru zákazníkům. Provozuje vlastní technologii a spolupracuje s telekomunikačními operátory v ČR i ve světě.

JAK TO FUNGUJE V PRAXI

Monitorovaná osoba má k dispozici mobilní telefon, který má GPS modul a nainstalovanou MATERNA GPS JAVA klientskou aplikaci. Ta odesílá souřadnice polohy sledované osoby v pravidelných časových intervalech na server. K přenosu souřadnic na server se využívá GPRS kanál. Na serveru jsou data zpracována a uložena do databáze.

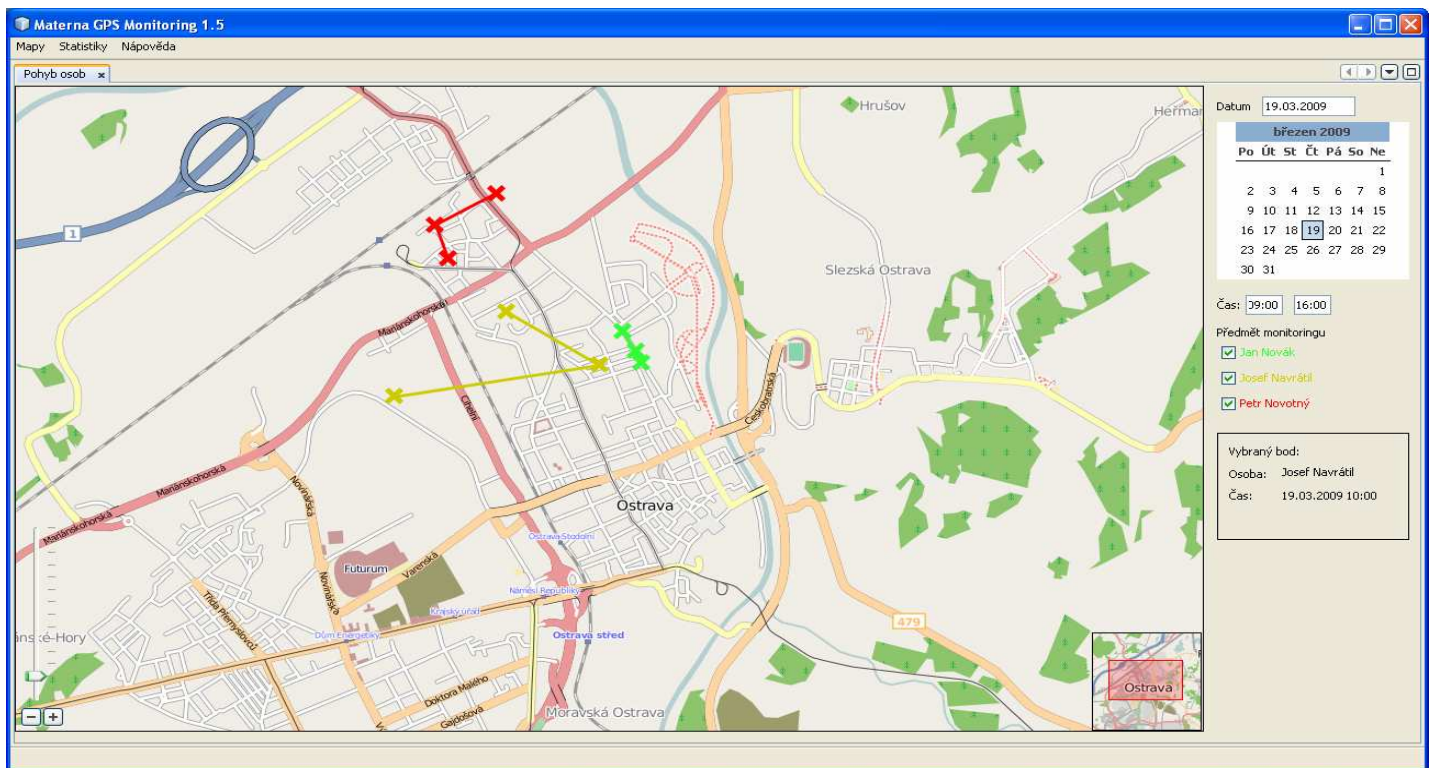
PRINCIP GPS SLEDOVÁNÍ POHYBU OSOB



ZOBRAZENÍ POHYBU MONITOROVANÝCH OSOB

K tomu slouží aplikace GPS Monitoring (kompatibilní s prostředím operačního systému MS Windows i Linux). Tato aplikace je dostupná prostřednictvím zabezpečeného internetového připojení ověřeným (přihlášeným) uživatelnům. Data jsou přenášena z Monitoring Serveru do počítače administrátora.

Na následujícím obrázku je náhled na mapové zobrazení pohybu 3 vybraných pracovníků přepravní kontroly během vybraného dne. Datum se vybere v kalendáři v pravém horním rohu obrazovky. Zobrazení detailních informací o jejich pohybu pro jednotlivé body v mapě lze jednoduše vybrat kliknutím na příslušný bod. Informace jsou zobrazeny v pravé části obrazovky:



Více informací naleznete na: www.maternacz.com