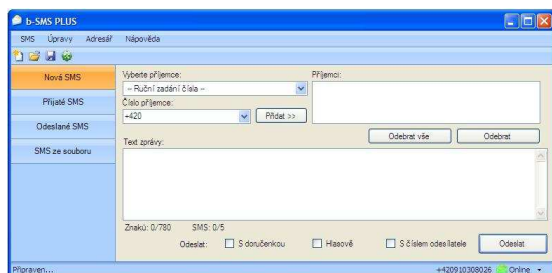


Aplikace B-SMS plus

Úvod



B-SMS plus je samostatná SMS aplikace s vlastním adresářem čísel kontaktů. Umožní zákazníkovi rozesílat jednotlivé SMS a navíc umí hromadně odeslat SMS z připraveného csv/txt souboru.

Můžete ho používat jako rychlý, pohodlný nástroj hromadné SMS komunikace. V jednu chvíli můžete účinně oslovit stovky svých klientů, zákazníků, obchodních partnerů apod.

Instalační návod

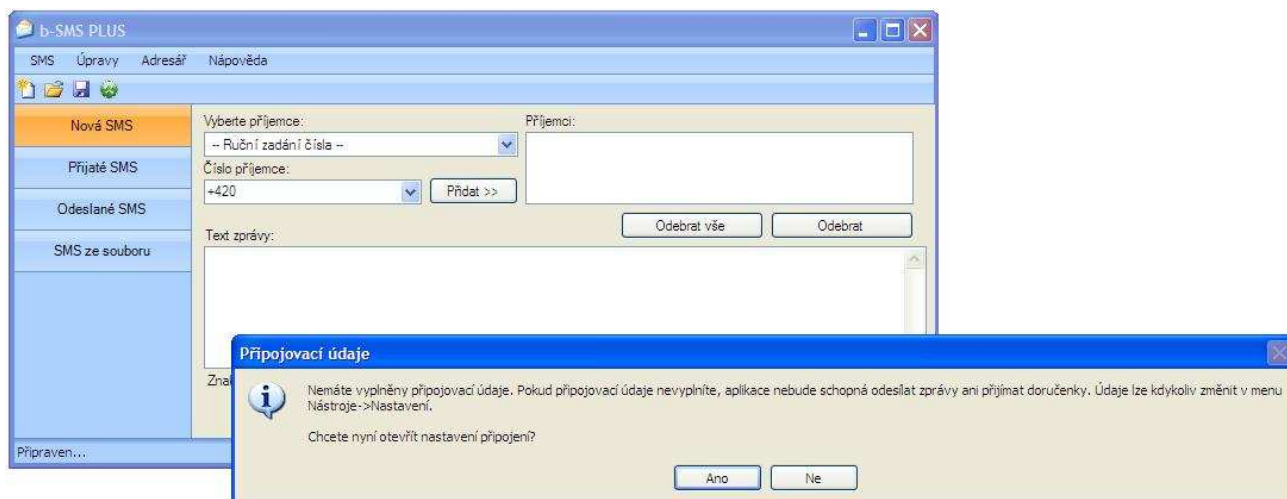
1. Stáhněte si *.zip archiv z webu www.maternacz.com (sekce Hromadné SMS)
2. Rozbalte si *.zip archiv do libovolného pomocného adresáře a spusťte soubor bsmplus 73.exe
3. Potvrďte úvodní okno tlačítkem **NEXT→**
4. Nyní musíte souhlasit s licenčním ujednáním a pak lze pokračovat v instalaci tlačítkem **NEXT→**
5. Vyberte umístění, kam chcete aplikaci nainstalovat. Standardní umístění instalované aplikace je C:\Program Files\b-SMS PLUS\ a pokračujte tlačítkem **NEXT→**
6. V dalším bodě lze vybrat umístění zástupců aplikace, ale beze změny lze pokračovat na další dialogové okno tlačítkem **NEXT→**
7. V této chvíli proběhne instalace, kterou na konci potvrdíte tlačítkem **FINISH**.
8. Nyní je možné začít používat aplikaci **B-SMS plus** ...

Možné problémy

Aplikace vyžaduje instalaci .NET Framework verze 2.0 (nebo vyšší). V případě, že ji nemáte, instalační program Vám to oznámí, nasměruje Vás na příslušné internetové stránky odkud je možné .NET Framework verze 2.0 (nebo vyšší) nainstalovat.

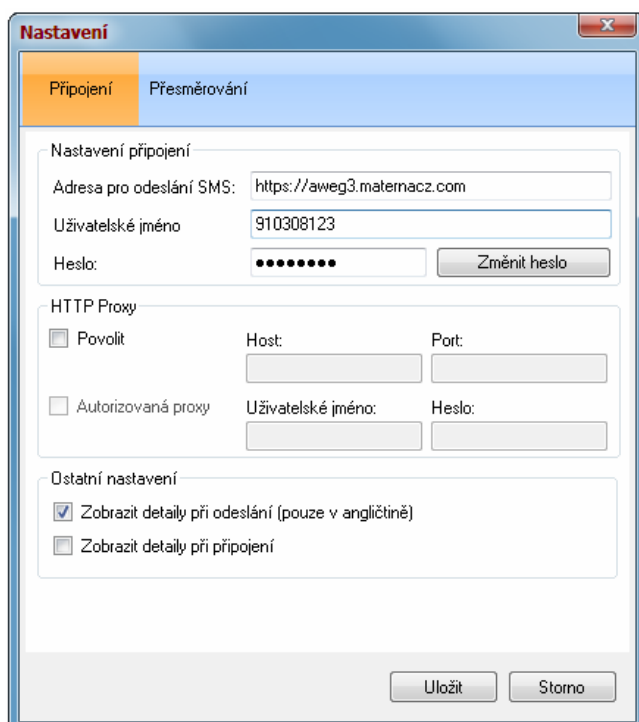
První spuštění aplikace B-SMS plus

1. Při prvním spuštění aplikace se Vám objeví následující okno:



2. Potvrďte volbu **ANO** pro počáteční nastavení aplikace. Objeví se Vám okno **Nastavení** se dvěma záložkami, **Připojení** a **Přesměrování**.

Nastavení - Připojení



a/ Vyplňte adresu pro odeslání SMS: <https://aweg3.maternacz.com>

b/ Doplněte své uživatelské jméno a heslo. Pokud ho nemáte, je nutné si ho zřídit na www.maternacz.com v sekci MATERNA účet, kde se dozvíte další detaily. V tomto zřízeném účtu si aktivujte službu Odesílání SMS. Vše zdarma.

d/ Pro odesílání je nutné si dobít kredit MATERNA účtu.

c/ Pokud jste dokončili nastavení, potvrďte volbu **Uložit**. V případě, že vše proběhne OK, budete on-line a můžete posílat.

Nastavení - Přesměrování

Nastavení

Připojení Přesměrování

Příjem zpráv

na počítač (do tohoto programu)

Platnost příchozích zpráv 3d

na telefonní přístroj s číslem mého SMS účtu (+420910303030).

Přesměrování příchozích SMS zpráv

Žádné

Podmíněné (je-li aplikace v režimu offline nebo vypnuta)

Trvalé přesměrování

Na email

ales.vopicka@seznam.cz Přesměrování na email je zdarma

Adresa je ověřena

Na telefonní číslo (pevné i mobilní)

+420603456789 Zpoplatněná služba

Uložit Storno

Jste-li on-line, lze provést další rozšířené nastavení. V menu aplikace **B-SMS plus** zvolte **SMS – Nastavení**. V dialogovém okně se přepněte se na záložku **Přesměrování**.

V sekci **Příjem zpráv** nastavte, kam chcete přijímat příchozí SMS. Také zde můžete nastavit **Platnost příchozích zpráv** (min. 3 hod. – max. 3 dny). Tato volba se uplatní, když je aplikace offline a není nastaveno přesměrování. Příchozí SMS čekají na serveru na doručení do aplikace Vámi nastavenou dobu např. 3 dny.

V další části můžete doplnit Váš e-mail a telefonní číslo, na které budete moci přesměrovat příchozí SMS zprávy. Tím dostanete k dispozici další služby.

Přesměrování příchozích SMS lze nastavit 2 způsoby:

- **Podmíněné přesměrování** (přesměrování funguje pouze je-li aplikace v režimu offline nebo vypnutá) s možností nastavit přesměrování všech příchozích SMS na:
 - a/ libovolnou e-mailovou adresu (zdarma)
 - b/ libovolné pevné nebo mobilní číslo (zpoplatněná služba)
- **Trvalé přesměrování** bez ohledu na stav SMS aplikace s možností nastavit přesměrování všech příchozích SMS na:
 - a/ libovolnou e-mailovou adresu (zdarma)
 - b/ libovolné pevné nebo mobilní číslo (zpoplatněná služba)

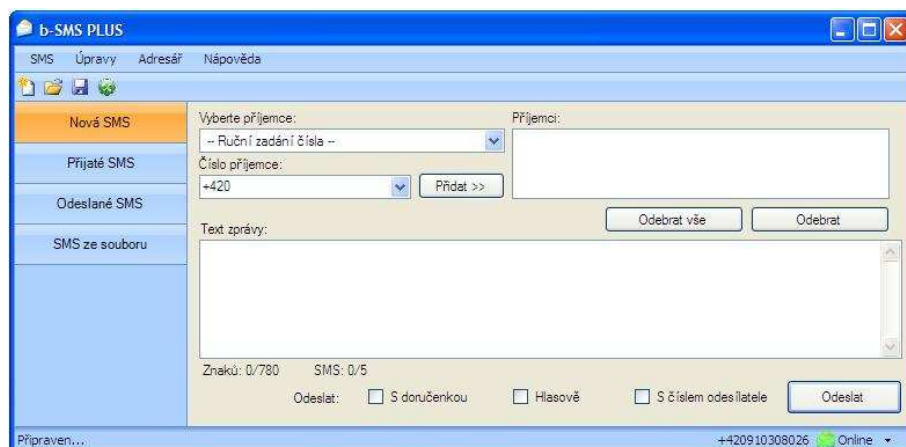
Upozornění: Při přesměrování se přijaté SMS v aplikaci neukládají, neboť jsou doručeny jinam např. do e-mailu. Nastavení lze kdykoliv změnit.

Ověření e-mailové adresy pro přesměrování

Způsob nastavení a změny e-mailové adresy, kam mají být příchozí SMS směřovány, chrání zákazníka před zneužitím jeho zpráv. Z tohoto důvodu se zadaná e-mailová adresa ověřuje.

Ovládání aplikace

Ovládání aplikace **B-SMS plus** je intuitivní a jednoduché. Bez složitého návodu ho zvládne každý uživatel. Po spuštění se objeví okno aplikace. Vpravo dole je stále vidět uživatelské jméno (= přidělené tlf. číslo) a status připojení (☑ Online, ☒ Offline).



V levém svislém menu naleznete nabídku těchto funkcí:

1. **Nová SMS**
2. **Přijaté SMS**
3. **Odeslané SMS**
4. **SMS ze souboru**

Nová SMS – vytvoření a odeslání SMS

Uživatel napíše v SMS aplikaci text / texty SMS, přiřadí k nim čísla adresátů a po příkazu **Odeslat** SMS aplikace zajistí hromadné odeslání všech připravených SMS během jednoho spojení se serverem (tj. v jednom SMS balíku). Přitom jsou při odeslání respektována zákazníkem zvolená nastavení, tj. odeslání s/bez čísla odesílatele, příjem doručenek a přesměrování příchozích SMS (odpovědí) na e-mail případně na pevné nebo mobilní číslo.

Odeslané SMS se ukládají ve stejnojmenné složce **Odeslané SMS** a jsou z aplikace kdykoliv dostupné, dají se třídit a jednotlivě nebo i hromadně smazat.

Při psaní delších SMS (max. 780 znaků) server automaticky zajistí inteligentní rozdělení textu do více SMS a odstraní diakritiku.

Při odesílání Premium SMS dostane uživatel upozornění v případě, nemá-li Premium SMS u svého účtu povoleny.

Zároveň je uživatel během přenosu SMS včas upozorněn na překročení tzv. denního limitu.

Denní limit

Denní limit je maximální počet SMS, který může zákazník odeslat ze svého účtu během kalendářního dne. Standardně je jako antifraud ochrana nastaven na 100 SMS/den. Toto nastavení lze změnit např. odesláním servisní zpoplatněné (a logované) SMS na číslo 1212 ve tvaru „Limit 500“, kde 500 je požadovaná výše denního limitu. Další zvýšení limitu je možné přes support@maternacz.com.

Blíží-li se počet odeslaných SMS dennímu limitu daného účtu, je uživatel upozorněn včas na jeho dosažení (10 SMS před vyčerpáním limitu).

Nedostatečný kredit

Aplikace upozorní, že je nedostatečný kredit a přestane SMS odesílat. Upozornění se objeví ve spodní liště okna. V případě jakýchkoliv potíží s odesíláním zkontrolujte nejdříve stav svého kreditu na Materna účtu (www.maternacz.com) a eventuelně kredit dobijte.

Nová SMS - postup

- a) Do kolonky **Číslo příjemce** se zadá číslo a potvrdí tlačítkem **Přidat>>** nebo klávesou **Enter**. Zadané číslo se pak objeví vpravo, v okně **Příjemci**. Pro zadání více čísel postupně čísla zadávejte a potvrzujte.
- b) Vytvořte **Text zprávy**. Po oknem pro tento text najdete informaci o tom, kolik má zpráva znaků a do kolika SMS se případně rozdělí. Dále můžete použít následující volby:

S doručenkou

tato volba Vám od každé odeslané SMS vrátí do aplikace potvrzení o doručení.

Hlasově

SMS bude převedena do hlasové podoby. Lze využít při odesílání SMS na pevná telefonní čísla. Tato volba není funkční v této verzi.

S číslem odesílatele (s tzv. „A číslem“)

V doručené SMS se objeví přímo Vaše číslo (= uživatelské jméno aplikace **B-SMS plus** např. 910308123) a lze na tuto SMS také odpovědět přímo z mobilu. Jestliže tato volba není zaškrtnuta, na SMS odpovědět nelze.

- c) Nyní lze odeslat vytvořenou SMS. Po úspěšném odeslání se tato SMS uloží do složky **Odeslané SMS**.

SMS lze posílat na čísla z předem připraveného *.csv souboru nebo jednotlivá čísla zadat ručně nebo je vybrat z adresáře aplikace.

Hromadné odeslání SMS se stejným textem (s různými texty)

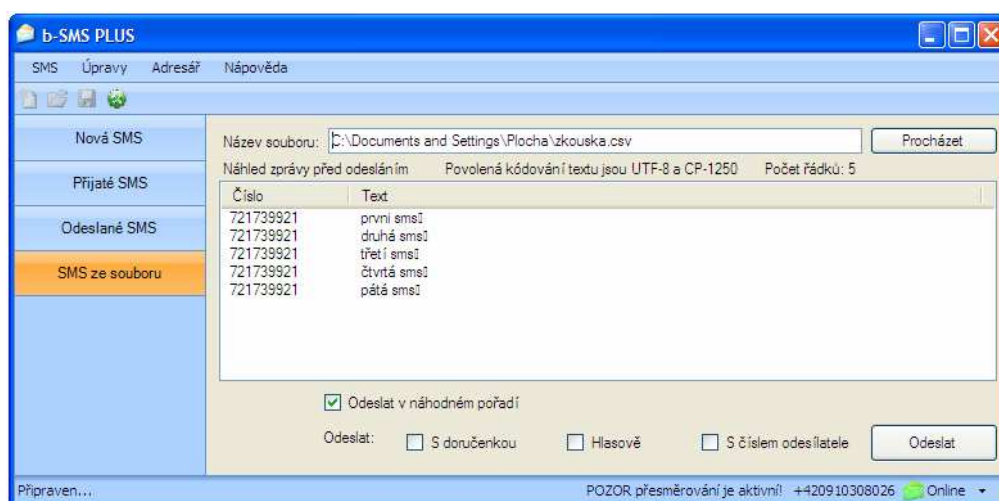
Pro hromadné odeslání SMS, kdy je třeba rozeslat stejný text/různé texty na velké množství čísel, lze využít předem připravený *.csv/*.txt soubor, jehož jednotlivé řádky (záznamy) mají následující formát:

```
cislo_prijemce; text_zpravy1  
cislo_prijemce; text_zpravy2  
cislo_prijemce; text_zpravy3
```

K vytvoření takového souboru lze použít MS Excel nebo jednoduchý textový editor. Také lze využít existující databázi telefonních čísel např. z vlastního zákaznického systému, pokud export do *.csv/*.txt souboru umožňuje.

Hromadné odeslání SMS – postup

- V případě, že máte připravený *.csv soubor, použijte volbu **SMS ze souboru** z levého svislého menu.
- Tlačítkem **Procházet** nastavte v aplikaci cestu k *.csv souboru. Obsah souboru se Vám objeví do spodního okna a můžete provést poslední kontrolu před odesláním.
- Jestliže je vše vpořádku, můžete celou dávku SMS **Odeslat**



Doručenky

Ke každé odesílané SMS případně pro každou SMS z odeslaného balíku hromadně odesílaných SMS může uživatel v aplikaci nastavit, že požaduje informaci o tom, že odeslaná SMS byla/nebyla doručena.

Doručenky jsou přístupné z SMS aplikace, kde budou přiřazeny k odeslaným SMS. Ve složce Odeslané SMS je u každé SMS napsán datum, kdy byla doručena (= doručenka).

Ukládání SMS a doručenek

Odeslané, přijaté SMS a doručeny jsou ukládány pravidla ve stejnojmenných složkách. Doručeny jsou v aplikaci přiřazeny k odpovídajícím odeslaným SMS.

Přijaté SMS

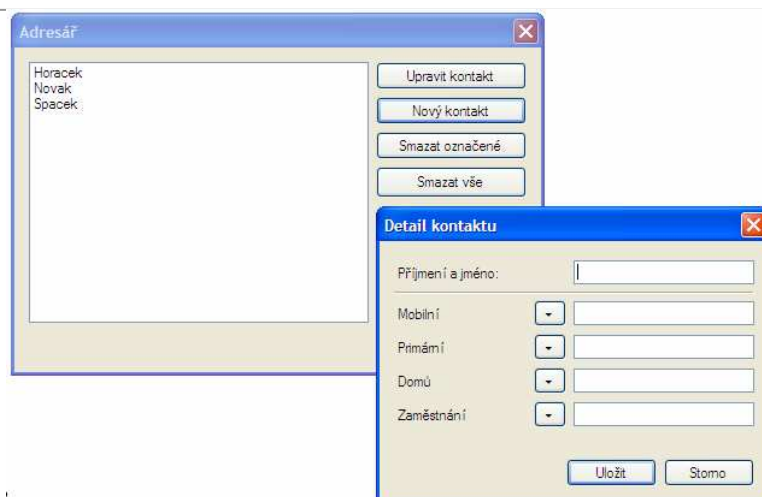
Do této složky se ukládají přijaté SMS a jejich doručeny. Ve složce je u každé SMS vidět datum, hodina přijetí a text. SMS lze označit a lze je uložit do *.csv souboru. Lze je smazat.

Odeslané SMS

Do této složky se ukládají odeslané SMS a také odeslané hromadné dávky SMS. Ve složce je u každé SMS vidět datum, hodina odeslání a text. SMS lze označit a lze je uložit do *.csv souboru. Lze je smazat.

Adresář aplikace

Aplikace **B-SMS plus** umožňuje vytvořit a udržovat vlastní interní adresář. Zadání kontaktů a jejich správa je velmi jednoduchá. Adresář lze snadno vytvořit, exportovat, editovat a importovat jako textový soubor, přičemž formát jednoho zápisu kontaktu má tvar: „ **jmeno** = **telef_cislo**“. **Adresář** naleznete v hlavním řádkovém menu:



Úpravy

V Hlavním řádkovém menu naleznete také **Úpravy**. Toto podmenu obsahuje klasické editační funkce tak, jak je znáte z ostatních aplikací MS Windows. Využijete je zejména při vytváření textu zprávy, kontaktů v adresáři. Samozřejmostí je, že na označený text fungují klávesové dvojhmaty těchto funkcí:

1. **Vyjmout** (**CTRL+X**)
2. **Kopírovat** (**CTRL+C**)
3. **Vložit** (**CTRL+V**)
4. **Smazat** (klávesy nebo)

Závěr

Přejeme Vám příjemnou práci s naší aplikací **B-SMS plus** a v případě jakýchkoliv potíží kontaktujte support@maternacz.com.